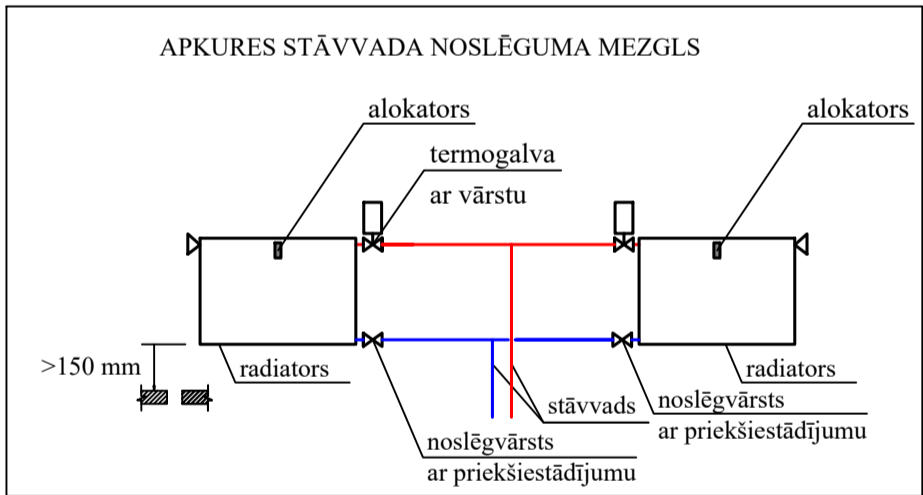
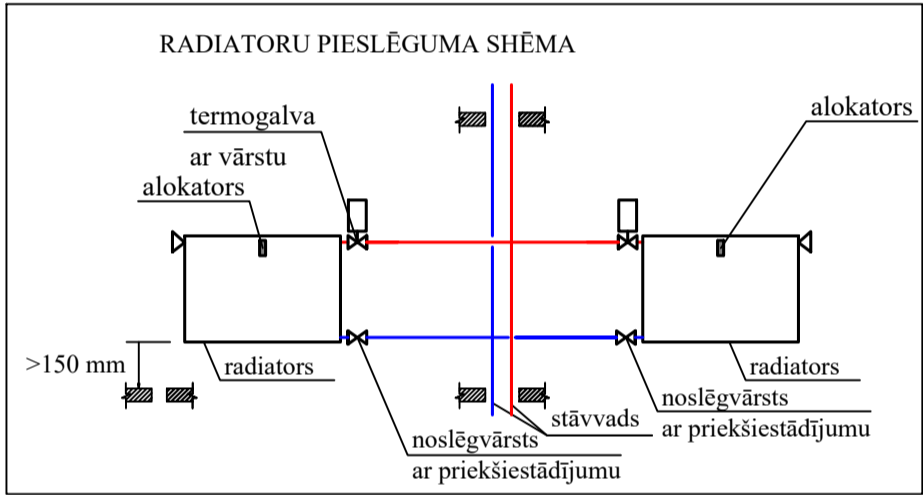
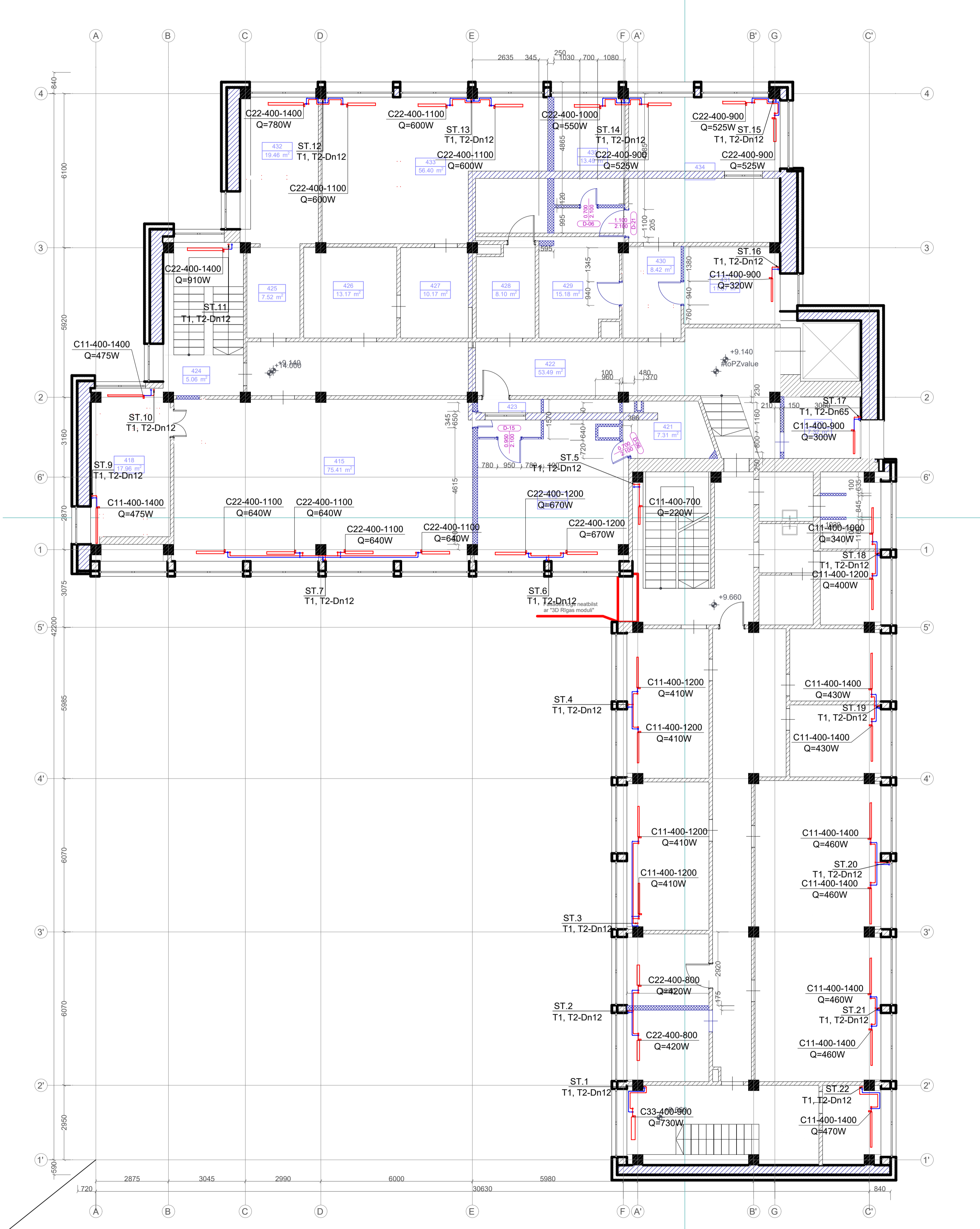


| 4. STĀVA TELPU EKSPĻIKĀCIJA/ THIRD FLOOR LEGEND | | | |
|---|---------------------|-----------------------------|------------------------------|
| Telpu grupas Nr./ Room group No. | Telpas Nr./Room No. | Telpas nosaukums/ Room name | Telpas platība/ Room area m2 |
| 033 | 401 | Kāprutelpa | 17.66 |
| 033 | 402 | Kabinets | 6.88 |
| 033 | 403 | Biroja telpa | 58.89 |
| 033 | 404 | Galeris | 35.17 |
| 033 | 405 | Kabinets | 9.16 |
| 033 | 406 | Kabinets | 9.18 |
| 033 | 407 | Biroja telpa | 18.94 |
| 033 | 408 | Biroja telpa | 19.01 |
| 033 | 409 | Kabinets | 10.19 |
| 033 | 410 | Kabinets | 10.22 |
| 033 | 411 | Kāprutelpa | 13.92 |
| 033 | 412 | Noliktava | 4.24 |
| 033 | 413 | Sanmezģis | 6.93 |
| 033 | 414 | Sanmezģa priekštelpa | 4.19 |
| 033 | 415 | Biroja telpa | 75.41 |
| 033 | 416 | Biroja telpa | 32.63 |
| 033 | 417 | Sanmezģis | 6.83 |
| 033 | 418 | Tehniskā telpa | 17.96 |
| 033 | 419 | Sanmezģa priekštelpa | 4.21 |
| 033 | 420 | Palīgtelpa | 7.32 |
| 033 | 421 | Palīgtelpa | 7.31 |
| 033 | 422 | Galeris | 53.49 |
| 033 | 423 | Priekštelpa | 3.77 |
| 033 | 424 | Kāprutelpa | 5.06 |
| 033 | 425 | Priekštelpa | 7.52 |
| 033 | 426 | Noliktava | 13.17 |
| 033 | 427 | Biroja telpa | 10.17 |
| 033 | 428 | Noliktava | 8.10 |
| 033 | 429 | Biroja telpa | 15.18 |
| 033 | 430 | Biroja telpa | 8.42 |
| 033 | 431 | Biroja telpa | 11.67 |
| 033 | 432 | Kabinets | 19.46 |
| 033 | 433 | Biroja telpa | 56.40 |
| 033 | 434 | Biroja telpa | 37.62 |
| 033 | 435 | Biroja telpa | 13.49 |
| | | | 639.97 m² |

| KAN-therm Steel sistēmas tērauda cauruļu izmēri | | |
|---|-------------------------------------|--------------------|
| DN | Ārējais diametrs sienību biezums | Iekšējais diametrs |
| | mm x mm | mm x mm |
| 10 | 12 x 1.2 | 9.6 |
| 12 | 15 x 1.2 | 12.6 |
| 15 | 18 x 1.2 | 15.6 |
| 20 | 22 x 1.5 | 19.0 |
| 25 | 28 x 1.5 | 25.0 |
| 32 | 35 x 1.5 | 32.0 |
| 40 | 42 x 1.5 | 39.0 |
| 50 | 54 x 1.5 | 51.0 |



| APZĪMĒJUMI | |
|------------|--|
| | T1- radiatoru siltumapgādes turpgaitas cauruļvads |
| | T2- radiatoru siltumapgādes atpakaļgaitas cauruļvads |
| | Noslēgvārsts |
| | Termostātiskais vārsts ar galvu |
| | Tērauda radiators ar termoreg. un alocatoru |
| d15 | Diametra apzīmējums |

- PIEZĪMES**
- Visi izmēri doti milimetros.
 - Stāvu plānus skatīt kopā ar shēmu, skaidrojošo aprakstu.
 - Apkures sistēmas kritumi 0.002, atpakaļgaitas cauruļvadiem jāveido siltumnesēja plūsmas virzienā, bet turpgaitas cauruļvadiem pretēji siltumnesēja plūsmas virzienā uz siltummezglu.
 - Sistēmas zemākajās vietās uzstāda izlaidus ventilus.
 - Ēkā radiatoru uzstādīšanu veikt atbilstoši radiatora shēmai.
 - Apkures maģistrālos cauruļvadus dzīvokli izbūvēt virs grīdas. Cauruļvadu izvietojumus dots orientējoši. Cauruļvadu montāžas augstumu precizēt darba gaitā.
 - Apkures sistēmas stāvvadu cauruļvadi izbūvējami no presējamām tērauda caurulēm.
 - Vietās, kur nav norādīts cauruļvadu diametrs d15.
 - Vietās, kur cauruļvadi šķērso starpstāva pārsegumu un ugunsdrošo nodalījumu, caurumus paredzēt aizpildīt ar ugunsdrošiem hermetizējošiem materiāliem, kuriem ir attiecīga ugunsizturības robeža.

Ģenerālprojektētājs:
3D AD STUDIO
SIA "3DAD"
Zvejnieku iela 14A-2,
kurzemes rajons,
Rīga, LV-1008
Reģ. Nr. 40203213923
Būvkomers, reģ. Nr. 15380
L: +371 28344375
e: 3d-ad@3dadstudio.com

Būvniecības ierosinātājs:
Biedrība "Latvijas Teātra
darbinieku savienība"

Būvobjekta nosaukums
(Būvniecības lieta):
Esošās ēkas
atjaunošana ar
energoefektivitātes
paaugstināšanu,
Satiksmes ielā 2c,
Rīga

Būvobjekta adrese:
Satiksmes ielā 2C, Rīga, LV-1000

AVK daļas vadītājs
Jānis Rancāns
3-01091

Izstrādāja:
Iveta Gromova
Kristeris Gromovs

Rasējuma nosaukums
APKURE.
4. STĀVA PLĀNS

Datums: 02.10.2025
Arh. Nr: 3DAD_250_RS2c
Stadija: PR
Daļa: AVK-A
Mērogs: 1:100

Lapa Nr: **AVK-A_05**